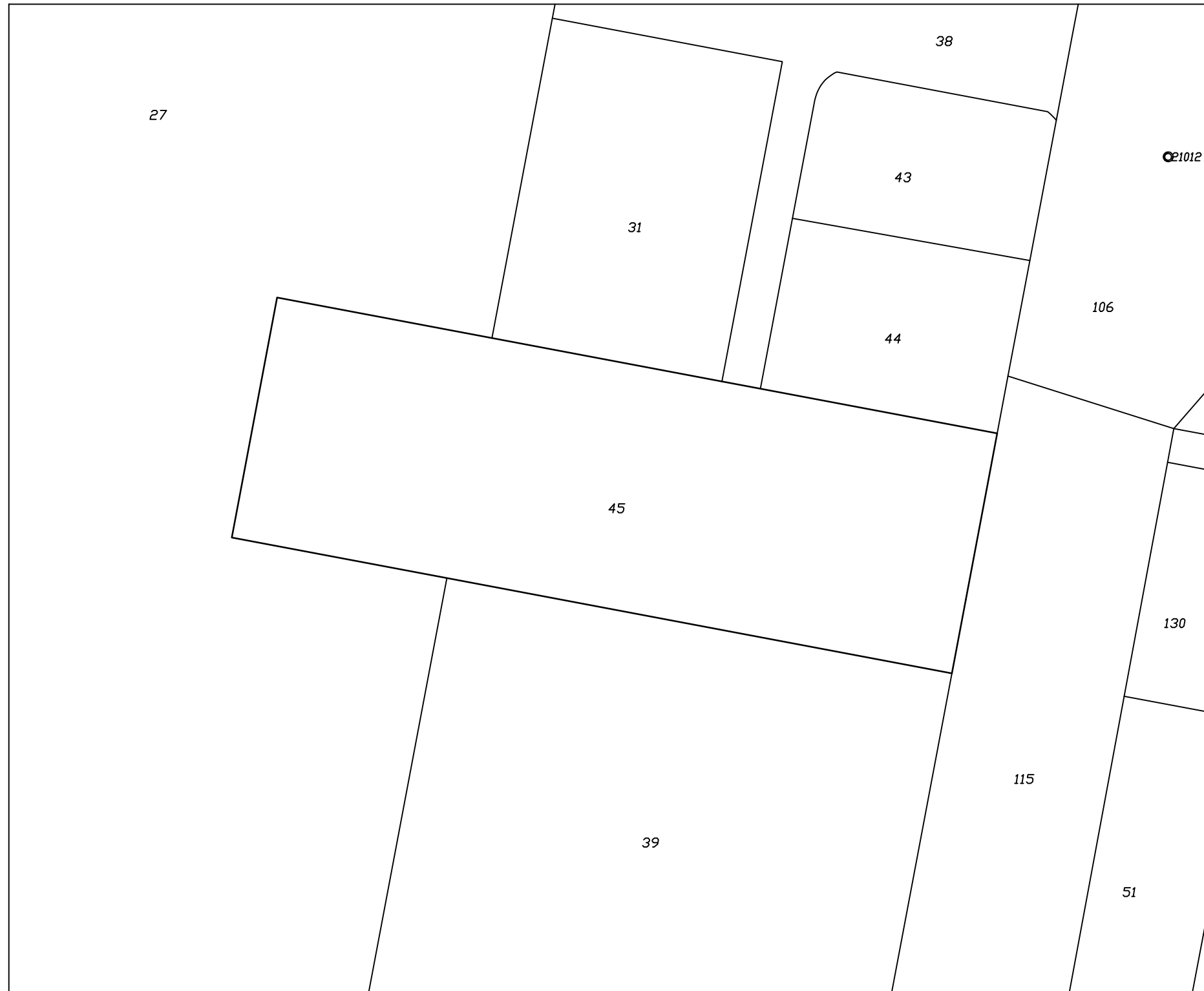


ИЗРАБОТВАНЕ НА ПУП - ПЗ ЗА ИМОТ С НОМЕР 72624.443.45 ПО КК НА ГР. ДОБРИЧ, ОБЩ. ГРАД ДОБРИЧ, ОБЛ. ДОБРИЧ

ИЗВАДКА ОТ КК ЗА ПОЗЕМЛЕН ИМОТ №72624.443.45 ПО КК НА ГР. ДОБРИЧ, ОБЩ. ГРАД ДОБРИЧ, ОБЛ. ДОБРИЧ



ИЗРАБОТВАНЕ НА ПУП - ПЗ ЗА ПОЗЕМЛЕН ИМОТ № 72624.443.45 ПО КК НА ГР. ДОБРИЧ, ОБЩ. ГРАД ДОБРИЧ, ОБЛ. ДОБРИЧ



ОДОБРЯВАМ СЪС ЗАПОВЕД No.....

КМЕТ:  
( Й. Йорданов )

ПРЕДЛОЖИЛ,  
ГЛ. АРХИТЕКТ:  
( арх. Б. Станчева )

Номер поземлен имот и/или урегулиран поземлен имот	Устройствена зона	Поземлен имот с установено предназначение	Етажност (височина в м)			Градоустройствени параметри			Начин на застрояване			Площ, кв. м
			задължителна	максимална	възможна "от-до"	максимална плътност на застрояване	максимален К инт	минимална озеленена площ	свободно - е	свързано в два съседни имота	свързано - с	
72624.443.45		00	<10>			70%	2.0	20%	е			7500

ОБЕКТ	ИЗРАБОТВАНЕ НА ПУП - ПЗ ЗА ИМОТ С НОМЕР 72624.443.45 ПО КК НА ГР. ДОБРИЧ, ОБЩ. ГРАД ДОБРИЧ, ОБЛ. ДОБРИЧ		
ВЪЗЛОЖИТЕЛ	ПЛАМЕН ГЕОРГЕВ ПАНТЕЛЕЕВ		
ВОДЕЩ ПРОЕКТАНТ	ПЗ	арх. Антон Филипов	
ДАТА: 08.2016 г.	МАЩАБ	1:1000	